



S.C. di Chirurgia Generale Oncologica
Direttore: Prof. Nino Gullà

Corso di Formazione

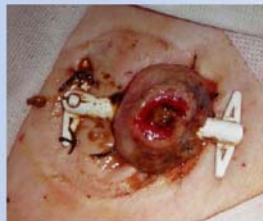
Management infermieristico del paziente ileo/colostomizzato

- Introduzione al Corso (Nino Gullà – Luigi Lucibello)
- Cancro del retto: quando non è possibile evitare la colostomia definitiva? (Salvatore Incardona)
- Le ileo/colo- ed urostomie: concetti base, definizioni, tipologie (Luigi Lucibello)
- La fase pre-operatoria: corretto approccio, disegno preoperatorio, posizionamento dello stoma (Luigi Lucibello, Aurelio La Monica)
- Ruolo dell'Infermiere nella riabilitazione del paziente ileocolostomizzato (Aurelio La Monica)
- Ruolo dell'Infermiere nella riabilitazione del paziente urostomizzato (Graziella Santagati)
- Complicanze stomali (Luigi Lucibello)
- Problematiche alimentari (Daniela Metro)
- Problematiche psicologiche (Giuseppina Funzi)
- Problematiche sessuali (Alessandra D'Agostino)
- Dispositivi di raccolta: tipi, caratteristiche, indicazioni all'uso corretto (Luigi Lucibello)

Test di verifica

Aula della Formazione presso Auditorium, Azienda Ospedaliera Papardo, 4° piano, Messina
Giovedì 27 ottobre 2016 – ore 8.30 – 9.9 **Crediti ECM per i partecipanti**

Iscrizione telematica mediante il portale Intranet Formazione



L'Irrigazione

Enterostomista Aurelio La Monica
S.C. di Chirurgia Generale Oncologica
Ambulatorio per la Riabilitazione Enterostomale
AO Papardo - Messina

L'IRRIGAZIONE



Materiale occorrente:

- Kit per irrigazione (irrigatore, sacca di svuotamento, gel lubrificante)

Modalità di esecuzione:

- Irrigazione del colon con 700-1000 ml di acqua di rubinetto a 37°C nello arco di 4-10 minuti

Durata della metodica:

20-40 minuti

L'IRRIGAZIONE



Stomie irrigabili:

- colostomie sul colon sinistro
- trasversostomia sinistra

Stomie non irrigabili:

- ileostomie
- ciecostomie

L'IRRIGAZIONE



Inizio irrigazione:

- dopo pochi giorni dall'intervento
- dopo 30 giorni circa

Intervalli di esecuzione:

- ogni 24 ore (26%)
- ogni 48 ore (66%)
- ogni 72 ore (8%)

è consigliabile eseguirla sempre alla stessa ora; dopo i pasti la peristalsi migliora

L'IRRIGAZIONE



Vantaggi:

- evacuazioni ritmiche
- riduzione gas e rumori intestinali
- riduzione irritazioni cutanee
- riduzione costi di gestione
- miglioramento dei rapporti sociali

Svantaggi:

- orario rigido
- tempi di esecuzione (20-40 minuti)

L'IRRIGAZIONE



Controindicazioni assolute:

- **inabilità fisica e psichica**
- **morbo di Crohn**
- **malattia diverticolare**
- **enterite da radioterapia**
- **scariche frequenti o diarrea**

L'IRRIGAZIONE



Controindicazioni relative:

- colon irritabile
- chemioterapia, radioterapia
- ritmicità spontanea delle evacuaz.
- condizioni igienico-sanitarie precar.
- rifiuto del paziente
- complicanze stomali
- stomia mal posizionata

L'IRRIGAZIONE



Complicanze:

- perforazione
- stenosi da ustione
- sindrome vagale
- coliche o crampi addominali
- stomite